



Restauración genética de poblaciones en las Comunidades Autonómicas de Castilla y León y Madrid

Abril del 2017

Introducción



- El número de especies de plantas españolas en peligro de extinción aumentó un 6% en ocho años para el 2008 (Lista Roja, 2008).
- *“Ningún mamífero o ave español está tan en peligro como las plantas más amenazadas de España. Ni siquiera el lince ibérico”* (Juan Carlos Moreno, UCM).
- Según la UICN, la pérdida y degradación del hábitat es la principal amenaza para el 85% de las especies de la lista roja.
- **Objetivo:** Recopilación de datos sobre restauración genética de poblaciones de flora, en las comunidades de Madrid y Castilla y León.

Materiales y métodos



- Se realizaron búsquedas a través de Web of Science, MAPAMA, notas de prensa, etc.



Usando palabras como: traslocation,
reintroduction, reinforcement.

- Se han consultado a todas las Conserjerías, Parques Nacionales, Naturales y Regionales y universidades de ambas comunidades.

Localización



10 provincias



Localización



Especies en Castilla-León



Especie	Familia	Actuación	Nivel de protección
<i>Myrica gale</i>	<i>Myrtaceae</i>	Reforzamientos	En peligro (EN)
<i>Prunus lusitanica</i> subsp. <i>lusitanica</i>	<i>Rosaceae</i>	Reforzamientos	Vulnerable (VU)
<i>Taxus baccata</i>	<i>Taxaceae</i>	Reforzamientos	De atención preferente
<i>Astragalus devesae</i>	<i>Leguminosae</i>	Reforzamientos	En peligro crítico (CR)
<i>Antirrhinum lopesianum</i>	<i>Scrophulariaceae</i>	Reforzamientos	En peligro (EN)
<i>Coronopus navasii</i>	<i>Brassicaceae</i>	Reforzamientos	En peligro crítico (CR) según la UICN
<i>Senecio coincyi</i>	<i>Asteraceae</i>	Reintroducción. Reforzamientos	Vulnerable (VU)



Especies en la Comunidad de Madrid

Especie	Familia	Actuación	Nivel de protección
<i>Taxus baccata</i>	<i>Taxaceae</i>	Reforzamiento	Sensible a la alteración de su hábitat
<i>Phillyrea angustifolia</i>	<i>Oleaceae</i>	Reforzamiento	-
<i>Arbutus unedo</i>	<i>Ericaceae</i>	Reforzamiento	De interés especial
<i>Ulmus glabra</i>	<i>Ulmaceae</i>	Reforzamiento	Sensible a la alteración de su hábitat
<i>Ulmus laevis</i>	<i>Ulmaceae</i>	Reintroducción	-
<i>Ulmus minor</i>	<i>Ulmaceae</i>	Reintroducción	-
<i>Fraxinus excelsior</i>	<i>Oleaceae</i>	Reforzamiento	Sensible a la alteración de su hábitat



Problemas
de
grafiosis

Especies en la Comunidad de Madrid



Especie	Familia	Actuación	Nivel de protección
<i>Sorbus aria</i>	<i>Rosaceae</i>	Reforzamiento	De interés especial
<i>Sorbus aucuparia</i>	<i>Rosaceae</i>	Reforzamiento	De interés especial
<i>Betula celtiberica</i>	<i>Betulaceae</i>	Reforzamiento	-
<i>Ilex aquifolium</i>	<i>Aquifoliaceae</i>	Reforzamiento	Sensible a la alteración de su hábitat
<i>Corylus avellana</i>	<i>Betulaceae</i>	Reforzamiento	De interés especial
<i>Alnus glutinosa</i>	<i>Betulaceae</i>	Reforzamiento	-
<i>Malus sylvestris</i>	<i>Rosaceae</i>	Reforzamiento	De interés especial
<i>Pinus nigra</i> subsp. <i>salzmannii</i>	<i>Pinaceae</i>	Reintroducción Reforzamiento	-

Realización en la zona Oeste de Madrid.

Trabajos con especies forestales por ser más barato.

Senecio coincyi Rouy



Herbácea endémica de Castilla y León.

Reducida área de distribución.

↳ **Sierras de Gredos y
Villafranca (Ávila)**

↳ **Valle de Sanabria
(Zamora).**

**Medios con una elevada y permanente
humedad edáfica**

- ✿ **Turberas.**
- ✿ **Prados higroturbosos.**
- ✿ **Bordes de arroyos.**



Senecio coincy Rouy



Especie bandera y paraguas.

25.000 individuos en 2008.

Vulnerable según UICN y la lista Roja.

Legalmente catalogada como en peligro de extinción.

Hábitat frecuente.



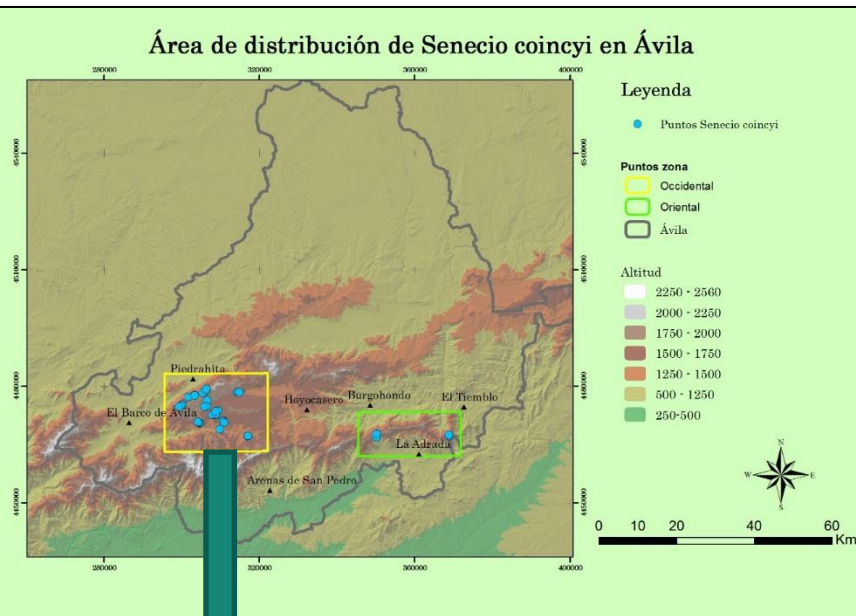
Incrementar el conocimiento de la corología.

Material y métodos

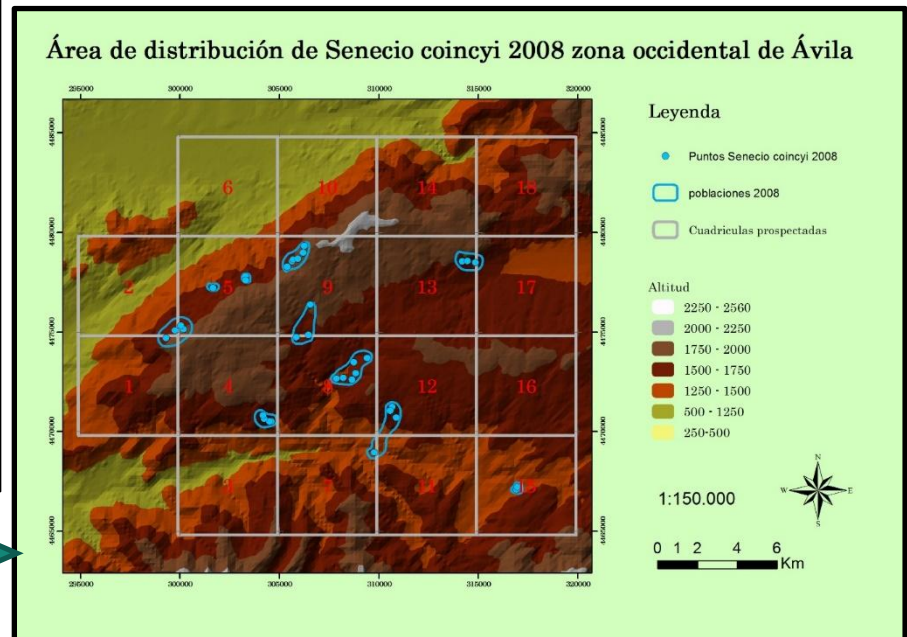
18 cuadrículas de 5x5 km

Superficie total de 450 km² (45.000 ha)

Área de distribución de Senecio coincyi en Ávila



Área de distribución de Senecio coincyi 2008 zona occidental de Ávila

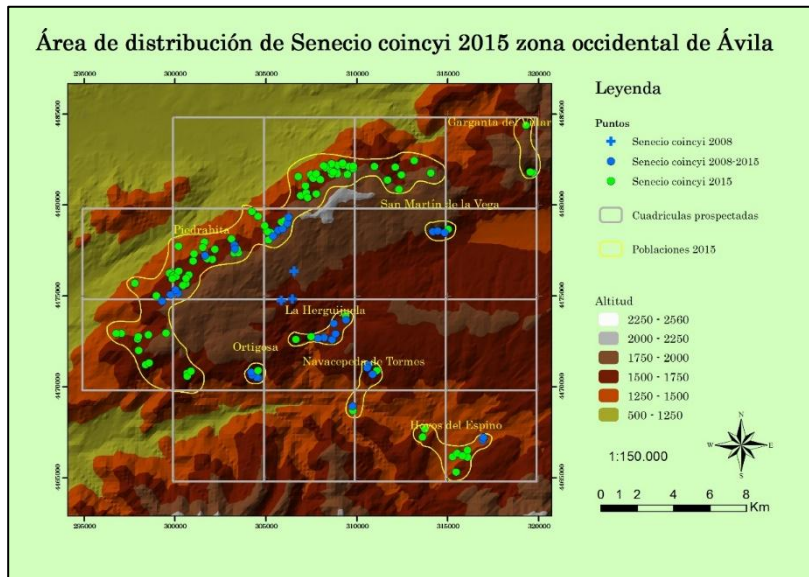


Incrementar el conocimiento de la corología.

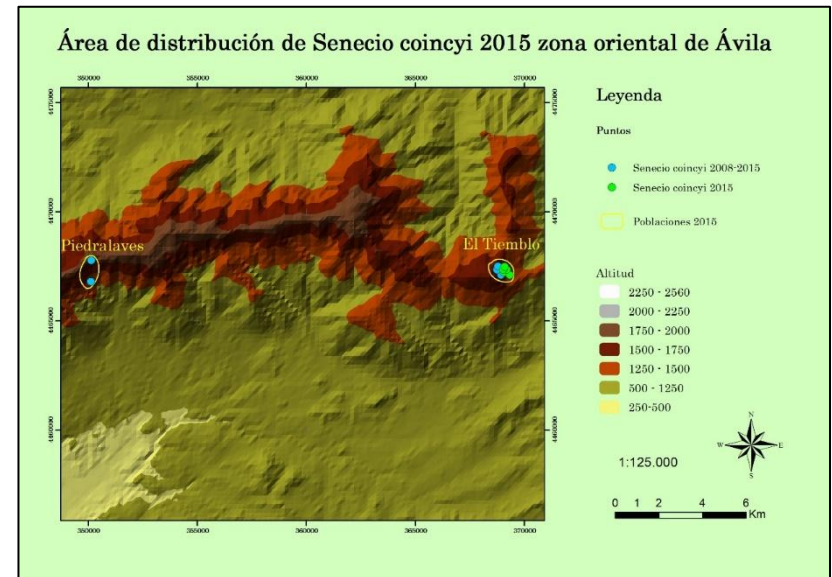
Resultados y discusión



Zona Occidental de Ávila



Zona Oriental de Ávila

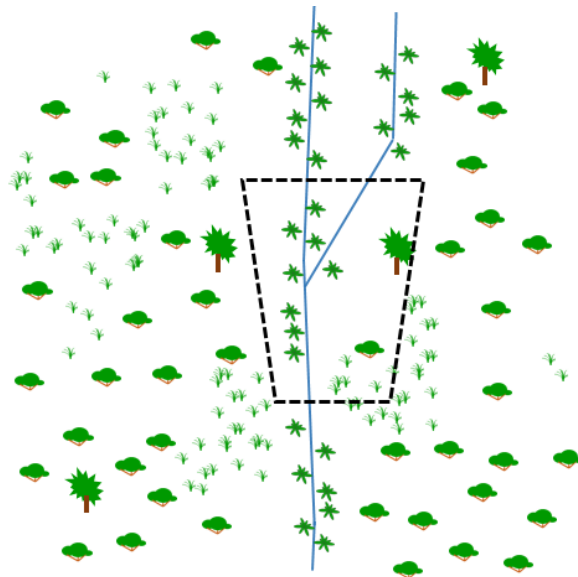


Analizar la influencia de los herbívoros.

Material y métodos



Diseño experimental



Localización	Hoyocasero		El Tiemblo		Navaescorial
	Parcela 1	Parcela 2	Parcela 1	Parcela 2	
Valla de exclusión	50	50	50	50	150
Fuera valla	50	50	50	50	150



Hoyocasero



Navaescorial



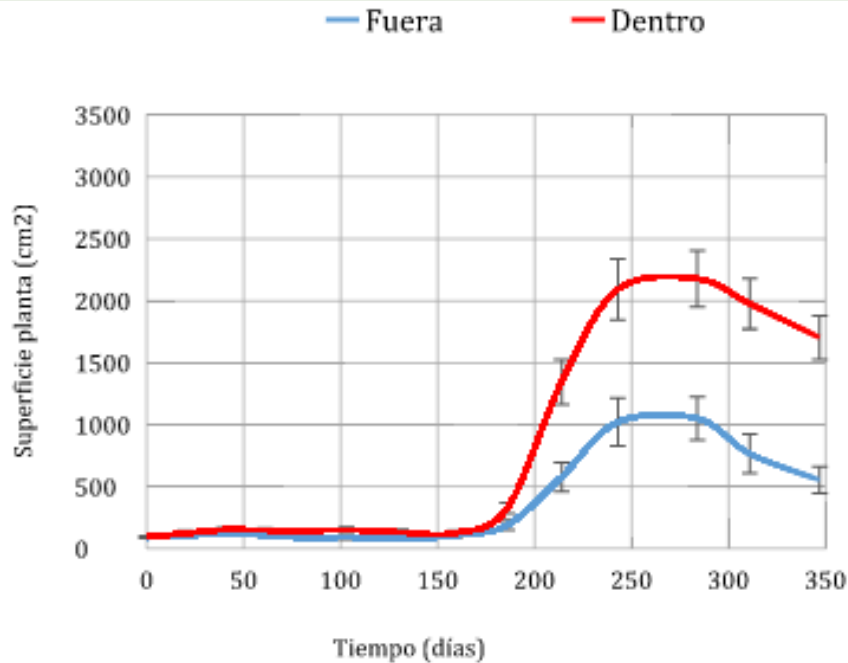
El Tiemblo

Analizar la influencia de los herbívoros.

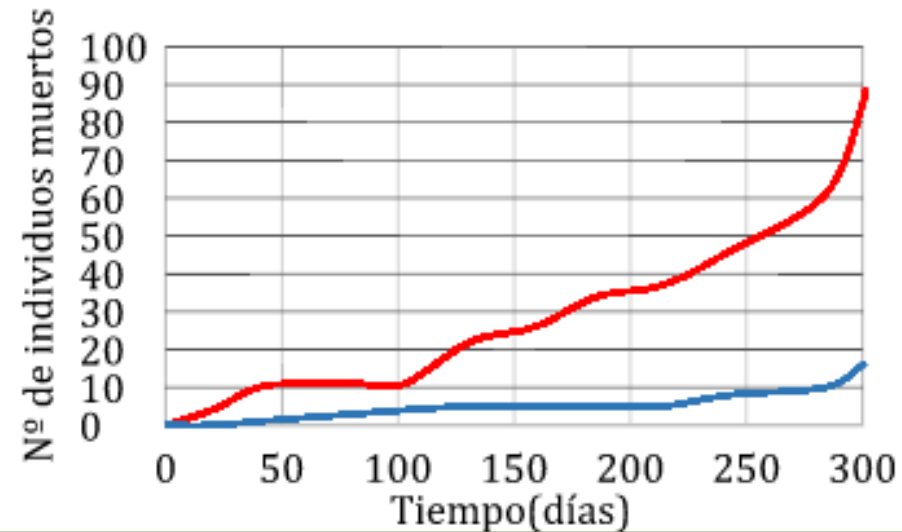
Resultados



Gráfica de crecimiento



Gráfica de mortalidad



Conclusiones



Mayor atención a las especies amenazadas



Faltan planes de recuperación y conservación.

Necesidad de Transparencia en las actuaciones

Valoración genética



Obtención del material reproductivo de la misma zona.



No considerada la necesidad de aumentar variabilidad genética, problemas de endogamia o exogamia.



Gracias por vuestra atención



¿Preguntas?